



Politiek bestuurlijke sensitiviteit en Mobility Mentoring[®]

‘Hoe krijg ik mijn bestuurder(s) mee?’

Helga Koper



EVEN VOORSTELLEN



VACATURE MIDDELGROTE GEMEENTE (28-10-2019)

Senior beleidsmedewerker (maatschappelijke ontwikkeling)

Ben jij een ondernemende en ervaren beleidsmedewerker met visie, ga je samen met je collega's voor onze transformatieopgave en krijg je energie van het oplossen van complexe vraagstukken?

Wie zoeken wij?

Een ervaren, zelfstandige en inspirerende beleidsmedewerker, die de nodige kennis, expertise en een eigen visie meebrengt. Die kaders aanreikt, samenhang bevordert en plannings maakt en bewaakt. Die verbindingen legt om samen met collega's te verbreden, te verdiepen en te ontwikkelen. Die anderen kan meenemen en enthousiasmeren. **Die oog heeft voor de bestuurlijk/politieke omgeving**, contactpersoon en sparringpartner is en aanstuurt op het realiseren van resultaten voor de stad.



VACATURE GROTE GEMEENTE (25-10-2019)

Beleidsadviseur Strategie en Projecten

Als beleidsadviseur werk je op strategisch en tactisch niveau. Je verbindt en adviseert in- en externe partijen en draagt bij aan de voorbereiding van beleidsnota's. Je bent een spin in het web voor het verduurzamen van de afvalketen. De nadruk in jouw werk ligt op het bepalen van de strategie en het ontwikkelen en sturen van de uitvoering van pilots, projecten en lopende overeenkomsten.

Competenties

Analytisch vermogen

Resultaatgerichtheid

Politiek bestuurlijke sensitiviteit

Organiserend vermogen

Snel kunnen schakelen (in een complexe en dynamische organisatie en omgeving)

Communicatief vaardig in woord en geschrift

QUIZ



Rollen en verantwoordelijkheden



1/ Wie/ wat is het hoogste orgaan van de gemeente?

2/Wat zijn de drie rollen voor een gemeenteraad die in de gemeentewet zijn vastgelegd?

3/Bij officiële gelegenheden , raadsvergaderingen etc. draagt een burgemeester een halsketting als teken van waardigheid. Wat is de formele naam van deze ketting?

Kiezen

Goed of Fout?

4/ De inwoners van de gemeente kiezen hun wethouders?

5/ De burgemeester moet altijd lid zijn van een politieke partij?

6/ Een motie van wantrouwen tegen een wethouder betekent onmiddellijk ontslag voor een wethouder



ANTWOORDEN:

1: De gemeenteraad

2: Kaders stellen, controleren en volks vertegenwoordigende rol

3: Ambtsketen

4: Fout : de gemeenteraad kiest (na voordracht door een partij)

5: Fout : (bv burgemeester Maastricht partijloos)

6: Fout : Indien een uitspraak van de raad inhoudende de opzegging van zijn vertrouwen in een wethouder er niet toe leidt dat de betrokken wethouder onmiddellijk ontslag neemt, kan de raad besluiten tot ontslag. Artikel 31 is van toepassing op de stemming inzake het ontslag..



EMPath

Mobility Mentoring®

voor Nederland door _PLATFORM31_

POLITIEK BESTUURLIJKE SENSITIVITEIT

Het vermogen om je te kunnen verplaatsen in de positie van bestuurders en/of politici, opdat je binnen dit politiek-bestuurlijk krachtenveld jouw professionele taken zo effectief mogelijk uit kunt voeren.

Door:

- hun positie in het krachtenveld te kunnen plaatsen;
- hun onderliggende belangen (tegenstellingen) te onderkennen;
- de druk van media en maatschappij op hen te begrijpen.

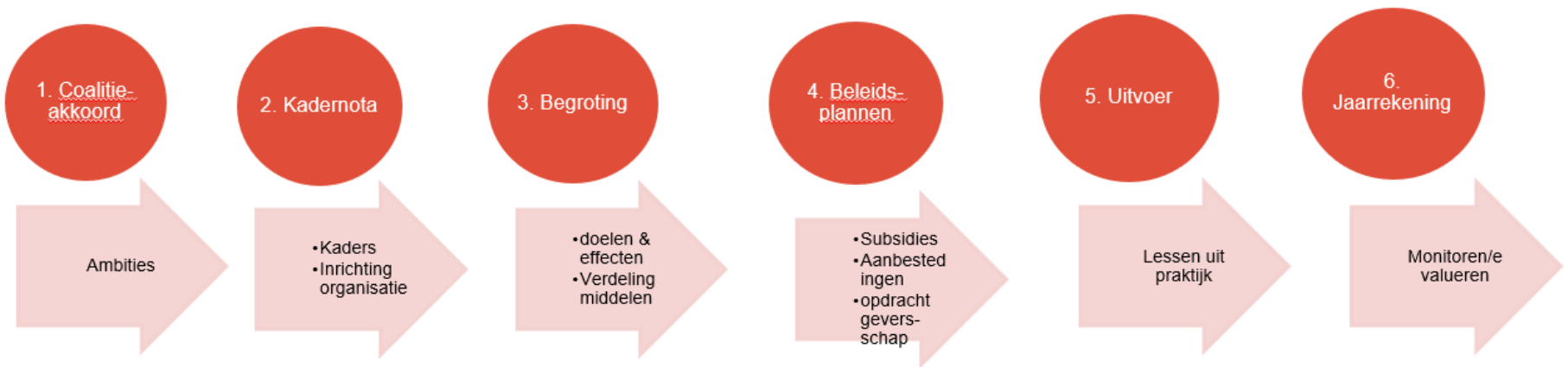
De cyclus

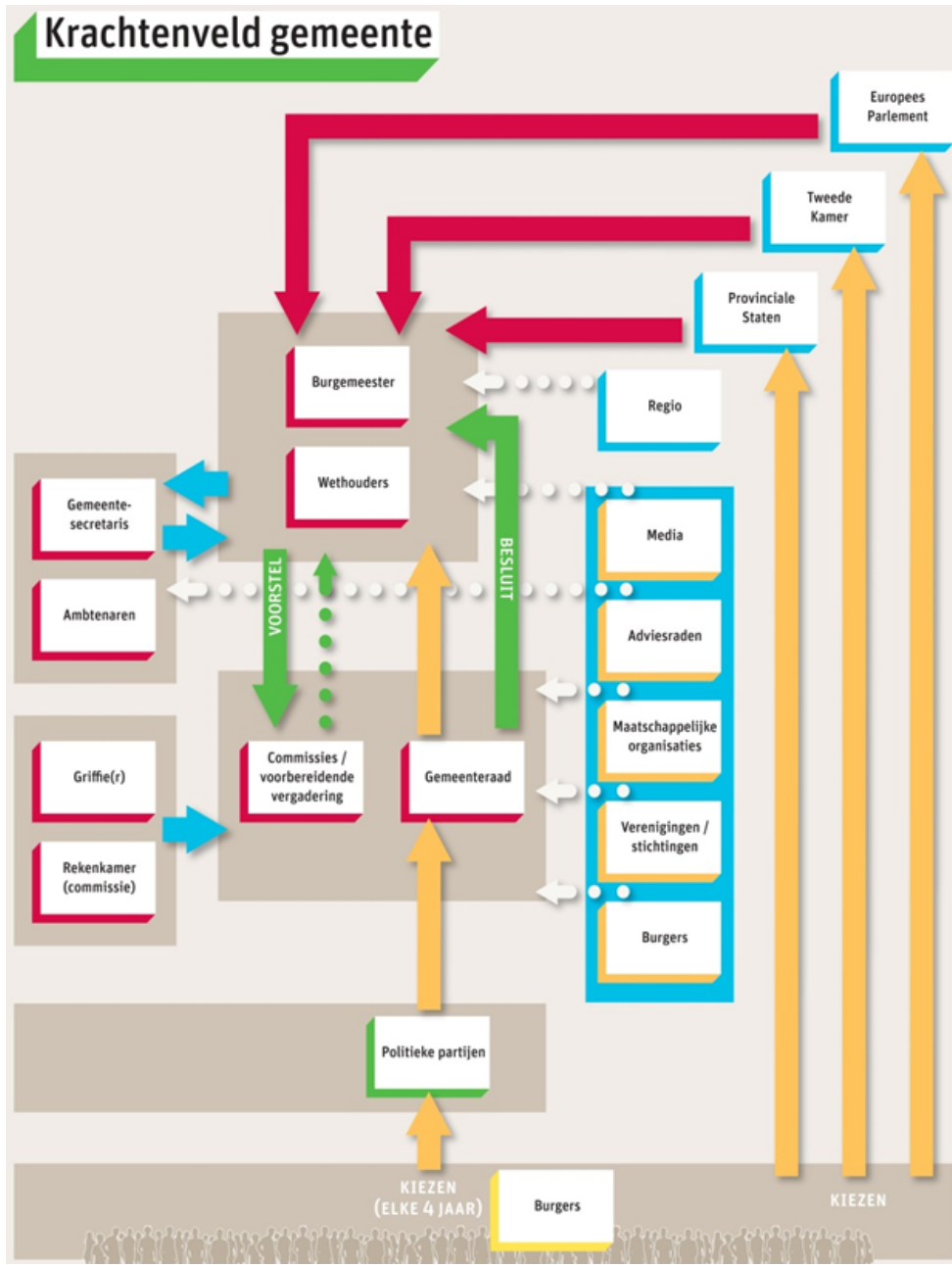


Verkiezingsprogramma's



Coalitieonderhandelingen





Gele pijlen betekenen 'kiezen'

Groene pijlen geven aan dat er voorstellen worden gedaan en besluiten worden genomen

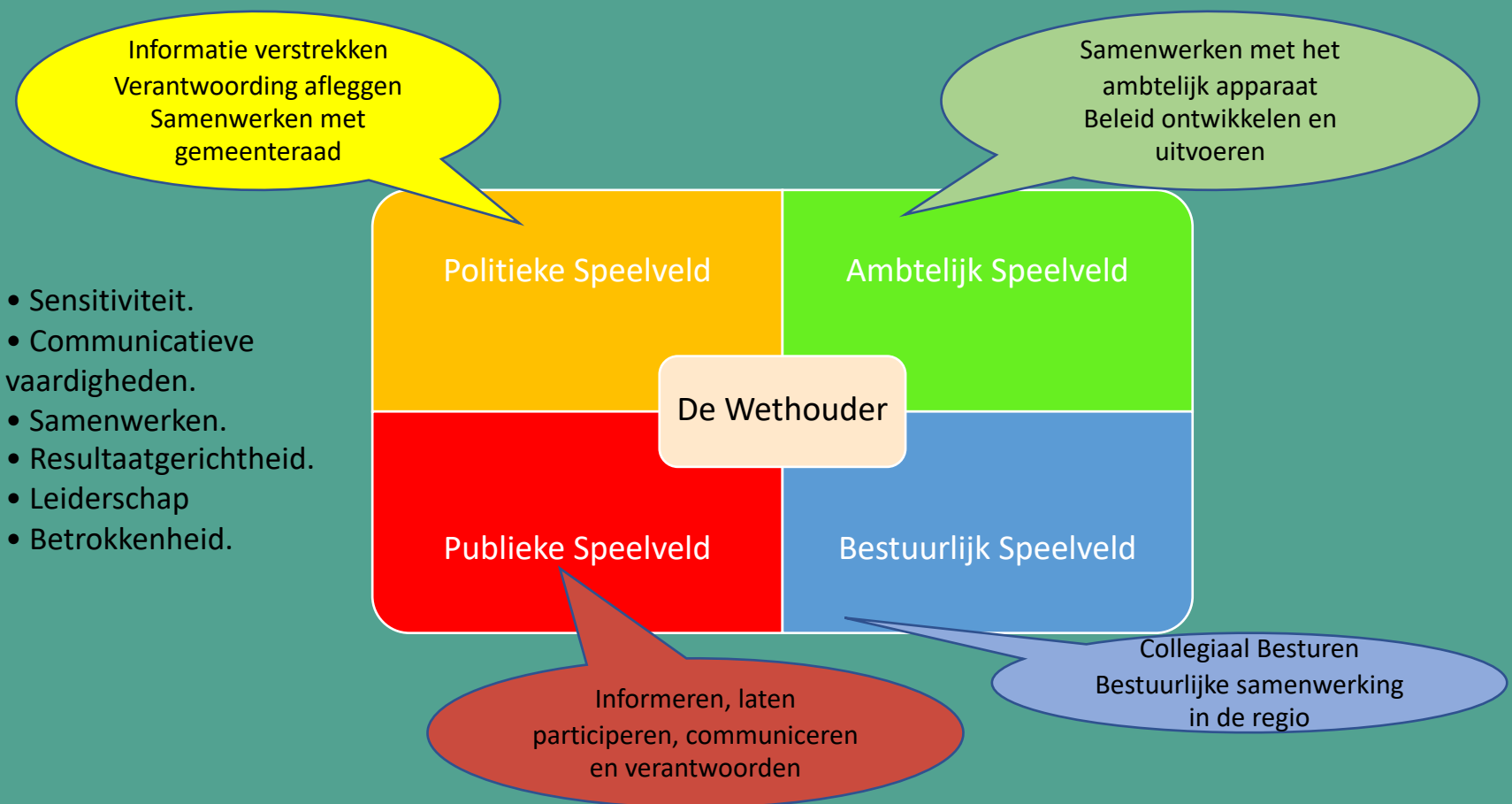
Rode pijlen betekenen dat andere overheden invloed hebben met wetten en regels op de gemeente

Blauwe pijlen ondersteunen

Blauwe kolom heeft invloed op gemeente



Simultaan Schaken op vier speelvelden



- Sensitiviteit.
- Communicatieve vaardigheden.
- Samenwerken.
- Resultaatgerichtheid.
- Leiderschap
- Betrokkenheid.

Beïnvloeding van het politiek- bestuurlijke krachtenveld

Wat wil je bereiken?

- Doel

Wie?

- Intern en extern

Waarom?

- What's in it for them?
- Eindgebruiker/burger

Waar

- Gelegenheid

Hoe?

- Verleiden/druk zetten
- Gesprek, brief, werkbezoek

Wanneer?

- Timing

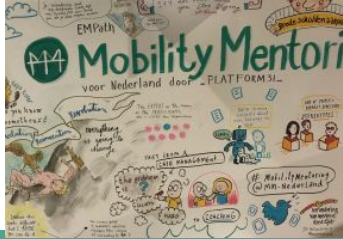
Wat heb je ervoor nodig?

- Boodschap op orde
- Juiste contacten/netwerk
- Feiten, feiten, feiten



Waar moet je rekening mee houden in de politieke arena?

- De politieke werkelijkheid is niet (altijd) logisch
- Gelijk hebben en gelijk krijgen zijn binnen de politiek verschillende dingen
- Verplaats je in de complexe dynamiek van de bestuurder en zorg voor comfort voor de bestuurder
- Laaghangend fruit nodig om te 'scoren'
- What's in it for me (andere collegeleden, raad, de stad etc.)
- 'Beloningen' ingewikkeld begrip in politieke ideologie



Mobility Mentoring[®]

- Is een programma/beweging en niet een methode/ instrument of projectje (uit de projectecarrousel)
- Integrale aanpak
- Kosten gaan voor de baten uit
- Aantoonbare robuuste resultaten in de VS (na een aantal Jaren), in NL nog niet
- Pionieren/ experimenteren vraagt om keuzes, bestuurders met lef en overtuigingskracht
- Bereidheid om praktische oplossingen te zoeken voor knelpunten in bv wet- en regelgeving of organisatie/structuur



- Zorg voor informatie en draagvlak op zowel strategisch als uitvoerend niveau en brede betrokkenheid
- Neem het college en de raad mee in het proces, zorg voor enthousiasme en laat de samenhang zien (via bv de Brug naar Zelfredzaamheid[®])
- Sluit aan bij de ambities in het coalitieakkoord en maak het onderdeel van een breder geheel / programma
- Zoek aansluiting op bestaande dienstverlening en projecten en respecteer het bestaande
- Investeer aan de voorkant in het goed doordenken van het waarom, hoe en wat in een breed gedragen plan voor implementatie
- Let op de vocabulaire, voorkom sleetse termen en haak aan op de maatschappelijke opgaven die spelen en de trends en schets waar mogelijk een perspectief
- Meten is weten, neem dat ook mee in je programma



- Indicatieve MKBA met Rebel Group
- Dataverzameling
- Erkenningstraject RIVM/Movisie
- Factsheets met tips, teksten, argumentatie en Frequently Asked Questions op basis van o.a. :
 - input uit het MM network
 - informatie EMPath
- Beschikbaarheid MM-team om samen met de leden gesprek aan te gaan met Collegeleden / Gemeenteraad en informatie aan te leveren



Vragen?